

# *Urlaub vom Feinsten, in komfortabler Umgebung die schönsten Tage des Jahres genießen*



*Im der neuerbauten Villa Claire direkt über der Selliner Seebrücke, in der ersten Reihe die schönsten Tage des Jahres genießen.*

---



*Dünenresidenz Königin Augusta eine noble Adresse für einen schönen  
Inselurlaub*

---

*Die neuerbaute Ostseeresidenz in Sassnitz direkt am Meer*

---



*Das wunderschöne Meerblick Appartement Ostseeperle wurde 2012 fertiggestellt*



## KLEINE CHRONIK ZUR INSEL RÜGEN



*Rügen, größte Insel Deutschlands mit einer Fläche von 926 km<sup>2</sup> und einer Küstenlinie von mehr als 500 km, misst in Nord-Süd-Richtung ca. 80 km und erstreckt sich in Ost-West-Richtung auf über 60 km.*

*Nirgendwo an den deutschen Küsten gibt es eine derartig beeindruckende Verbindung von Land und Wasser. Steil aufragende Hochufer und flache weite Strände, die laut tosende See und die stillen Bodden. Weiß leuchtende Kreidefelsen, prächtige Buchenwälder, einladende Alleen. Wiesen, Moore und Heide bilden die Bestandteile der virtuoson Komposition Rügens. Zahlreiche Landschaftsschutzgebiete und Naturschutzgebiete sollen diese kostbaren Biotope bewahren. Kulturelle Sehenswürdigkeiten wie jahrtausendalte Hünengräber, gotische und klassische Bauwerke und vieles mehr machen das Erlebnis Rügen so beeindruckend, dass man "Deutschlands schönste Insel zu jeder Jahreszeit und bei jedem Wetter entdecken kann.*

## Unser Angebot



*Die Sunrise Queen in der Villa Clair in Sellin direkt über der berühmten Seebrücke erfüllt alle Ansprüche an eine luxuriösen Badeurlaub auf Rügen. Auf ca. 120 m<sup>2</sup> mit 2 Schlafzimmern und einem großen zur See ausgerichteten Balkon kann man die Seele baumeln lassen und den Alltag vergessen.*

*Preise von 169,00 € bis 329,00 € / Nacht*



*Die Ostseeperle in der Ostseeresidenz Sassnitz direkt an der Strandpromenade in der ersten Reihe.*

*Das nach Süden ausgerichtete 3-Raum-Appartement im 1. Obergeschoß mit ca. 83 m<sup>2</sup> Wohnfläche erfüllt alle Ihre Wünsche mit direktem Meerblick und eigener Sauna*

*Preise von 89,00 € bis 189,00 € / Nacht*



*Die an der ruhigen Gartenseite gelegene Wohnung 14 in der Dünenresidenz Königin Augusta in Binz nur wenige Gehminuten vom Strand entfernt, ist ein Garant für erholsamen Inselurlaub. Im 1 Obergeschoss bietet die 2 Zimmerwohnung alles was zum Urlaub nötig ist.*

*Preise von 49,00 € bis 120,00 € / Nacht*



*Die sonnige Wohnung 15 in der Dünenresidenz Königin Augusta in Binz nur wenige Gehminuten vom Strand entfernt. Im 1 Obergeschoss bietet die 3 Zimmer FeWo mit 2 Schlafzimmern Platz für Familien mit Kindern oder Urlaub mit Freunden.*

*Preise von 55,00 € bis 145,00 € / Nacht*

## **OSTSEEBAD BINZ ...**

*Einer der bekanntesten Ostsee-Badeorte liegt an der Südost-Küste Rügens, der Prorer Wiek. Der breite steinfreie Sandstrand erstreckt sich auf einer Länge von fast 10 km.*



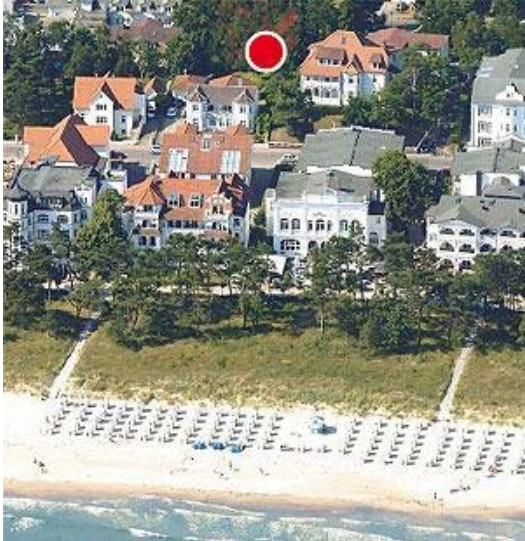
*Pensionen und Hotels im Stil der typisch rügenschens Bäderarchitektur säumen die breite Strandpromenade. Besondere Anziehungspunkte sind die Seebrücke und das Kurhaus, welches nach umfangreicher Restaurierung und Erweiterung seine Pforten wieder geöffnet hat.*

*Die Hauptstraße mit ihren zahlreichen Geschäften lädt zum Einkaufsbummel oder zum Entspannen in einem der gemütlichen Cafés und Restaurants ein.*

*Kurpark eine Sehenswürdigkeit, die das Ostseebad von Jahr zu Jahr attraktiver werden lässt.*



*Die Dünenresidenz „**Königin Augusta**“ steht auf einem Hochdünengrundstück an der verkehrsberuhigten Dünenstraße. In Ihrer gesamten Ausstattung erscheint die Dünenresidenz „Königin Augusta“ sehr komfortabel. Eine kreativ gestaltete Außenanlage rahmt den herrschaftlichen Neubau würdig ein*



*Dessen Umgebungsbebauung ist geprägt von vornehmen Villen und gepflegten Einfamilienhäusern. In wunderschöner Architektur fügt sich der Neubau bestens in das Erscheinungsbild der noblen Straße ein.*

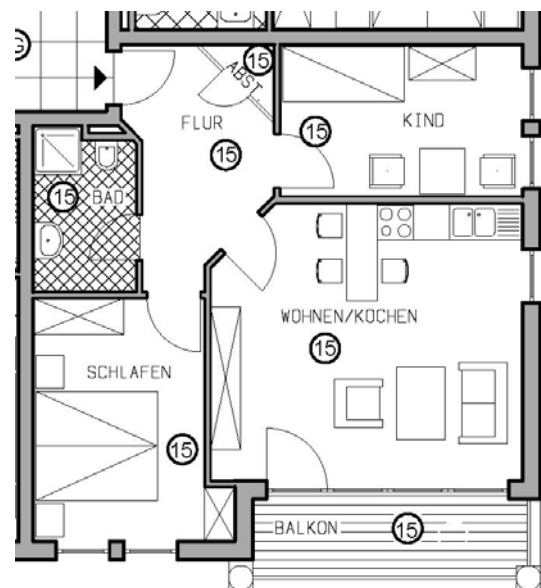
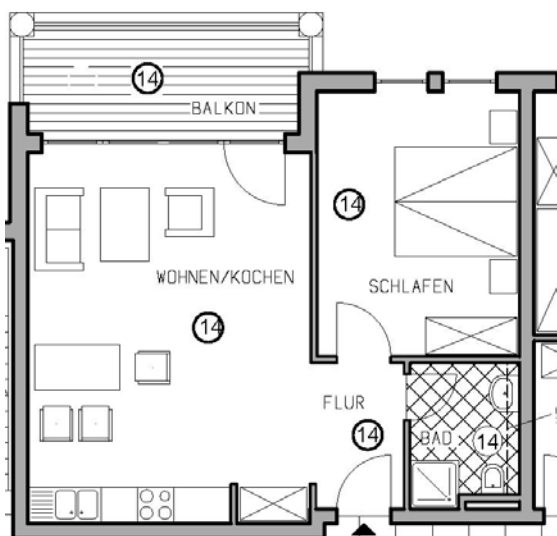
*Strandpromenade, Badestrand und die angrenzende Ostsee sind nur ca. 200 Meter entfernt.*

*Die 20 Eigentumswohnungen in der Dünenresidenz werden als Ferienwohnungen genutzt.*

*Im ersten Obergeschoss liegen die **Wohnungen 14 und 15**, Die Wohnungen sind über einen Aufzug erreichbar. Das dazugehörigen Parkgeschoss bietet zu jeder Wohnung ein Kfz-Stellplätze.  
Eine **Sauna** und entsprechende Ruheräume mit angrenzenden Nassbereich stehen zur Verfügung*

### *Wohnung 15*

### *Wohnung 14*



# Wohnung 14

*Das 54 m<sup>2</sup> große und geschmackvoll eingerichtete Zweiraumappartement befindet sich im 1. Obergeschoss des zweistöckigen Hauses und hat einen 8 m<sup>2</sup> bestuhlten Balkon zur Morgensonne, der vom Wohnzimmer aus zu betreten ist.*



*Vom Eingangsbereich aus gelangen Sie in den groß und modern ausgestatteten Wohnbereich mit Couchgarnitur (Aufbettungsmöglichkeit für 2 Personen) sowie einem Essplatz für vier Personen und einer integrierten Küchenzeile. In der Küchenzeile finden Sie einen Kühlschrank mit Gefrierfach, einen Backofen, ein 4 Platten Ceranfeld, eine Spülmaschine und diverses Kleininventar, das die Küchenausstattung komplettiert.*



*Die gesamte Nichtraucherwohnung ist gefliest und mit einer Fußbodenheizung versehen. Im Wohnbereich finden Sie einen Fernseher, eine Stereoanlage mit CD Player und USB Anschluss sowie einem DVD Player.*



*Das Schlafzimmer ist mit einem Doppelbett ausgestattet.*

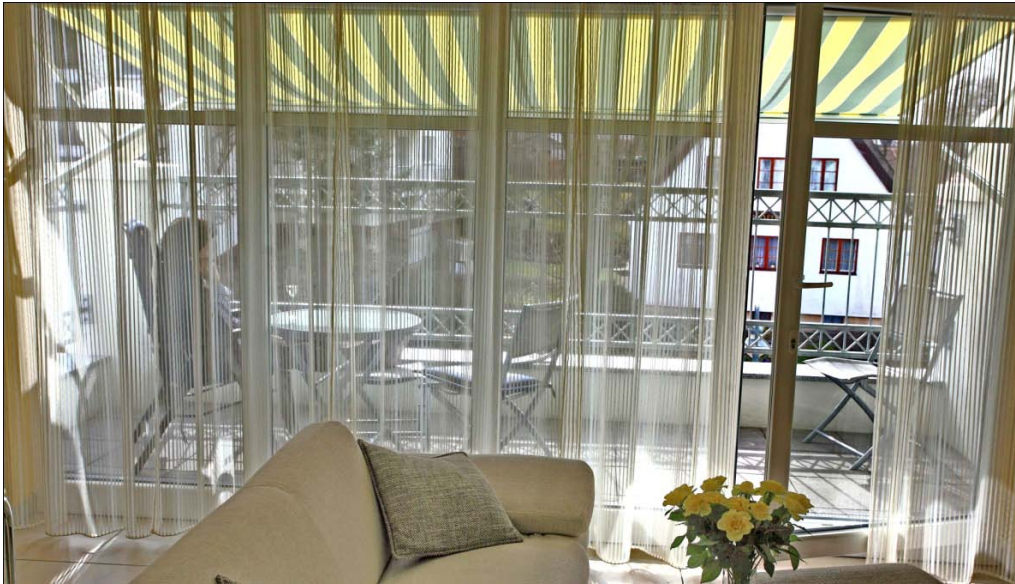


*Die Wohnung verfügt über ein modernes Duschbad*



# Wohnung 15

*Das 58 m<sup>2</sup> große und geschmackvoll eingerichtete Dreiraumappartement befindet sich im 1. Obergeschoss des zweistöckigen Hauses und hat einen 6 m<sup>2</sup> großen bestuhlten Südbalkon, der vom Wohnzimmer aus zu betreten ist.*



*Vom Eingangsbereich aus gelangen Sie in den groß und modern ausgestatteten Wohnbereich mit Couchgarnitur sowie einem Essplatz für vier Personen und einer integrierten Küchenzeile. In der Küchenzeile finden Sie einen Kühlschrank mit Gefrierfach, ein 4 Platten Ceranfeld, eine Spülmaschine, eine Mikrowelle mit Grill und diverses Kleininventar, das die Küchenausstattung komplettiert.*





*Die gesamte Nichtraucherwohnung ist gefliest und mit einer Fußbodenheizung versehen. Im Wohnbereich finden Sie einen Fernseher, sowie eine Stereoanlage mit CD Player und USB Anschluss sowie einem DVD Player.*



*Ein Schlafzimmer ist mit einem Doppelbett sowie einen weiteren Fernseher ausgestattet.*



*Das zweite Schlafzimmer verfügt über eine Couch zur Aufbettung für 2 Personen (1,40 X 2,00)*

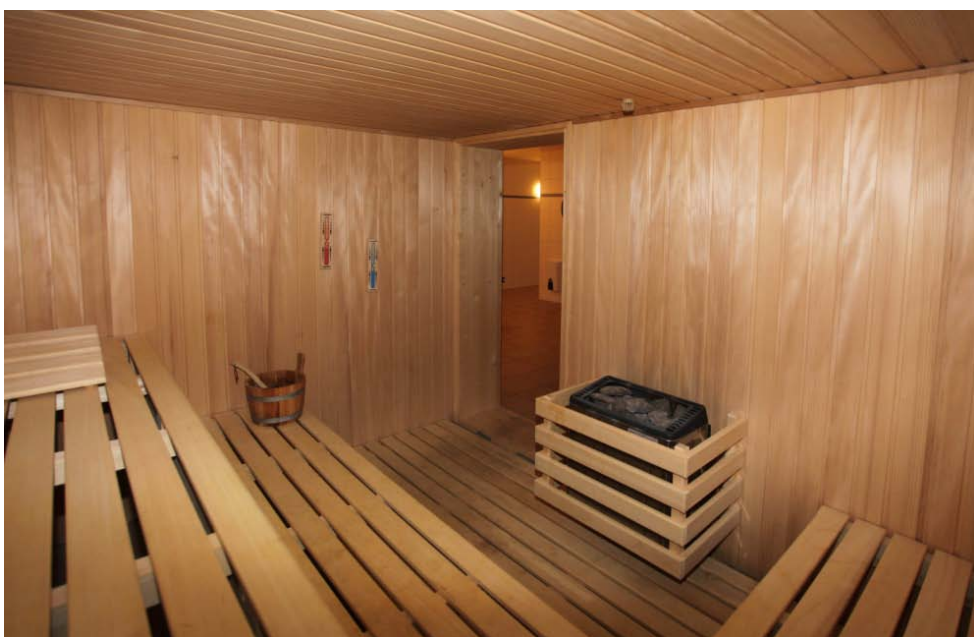
*Die Wohnung verfügt über ein modernes Duschbad.*

*Die Wohnung ist für 2-4 Personen geeignet. Haustiere sind in dieser Wohnung nicht erwünscht.*

*Die Apartments können Sie bequem mit einem Fahrstuhl erreichen. Für Ihren PKW befindet sich in der Tiefgarage ein Stellplatz.*



*Im Keller des Hauses steht Ihnen gegen Gebühr eine Sauna sowie eine Waschmaschine und ein Trockner zur Nutzung zur Verfügung.*





*Sassnitz liegt zur Erkundung Rügens ideal. Zum feinen Sandstrand nach Binz oder Brora sind es nur wenige Kilometer. Der Fahrrad- und Wanderweg zu den berühmten Kreidefelsen bzw. zum Nationalpark beginnt nur 400m von der Ostseeresidenz entfernt. Sassnitz ist leicht erreichbar mit der Bahn oder dem Auto. Und auch in der Nebensaison bietet die Stadt mit über 11.000 Einwohnern Abwechslung und alles für das tägliche Leben*



*Mit dem einzigartigen Blick nach Süden über die Strandpromenade der Hafenstadt Sassnitz und weit über die Ostsee ist hier direkt am Meer an der Stelle des ehemaligen »Wiener Café« eine exquisite Wohnanlage mit 20 Wohnungen entstanden. Das moderne weiße Gebäude hat die Altstadt von Sassnitz, der »weißen Stadt am Meer«, deutlich aufgewertet und verbindet Ästhetik mit durchdachten Grundrissen, hochwertiger Ausstattung und solider Bauqualität*



*Im Wohnraum sind die bodentiefen Fensterelemente so konstruiert, dass sie sich um 180 Grad öffnen lassen. So kann man wind- und wettergeschützt, wie in einem Wintergarten sitzen und die Sonne mit freiem Blick auf die Ostsee genießen. Die hochwertig eingerichtete Wohnungen ist mit E-Kamin und Sauna ausgestattet. Ein zusätzlichen Abstellraum steht ebenfalls zur Verfügung.*



*Die ebenfalls nach Süden ausgerichteten 2 Balkone und Schlafzimmer garantieren einen ungehinderten Blick über die Ostsee.*





*Blick aus dem  
Wohnzimmer der  
Meerblick Suite  
Ostseeperle*



*Abendstimmung in der  
Ostseeperle*



Die Ferienwohnung ‚Ostseeperle‘ verfügt über einen freien Meeresblick aus der ersten Reihe mit zwei vollwertigen Schlafräumen, ein komfortables Bad mit Dusche und Eckbadewanne, und einem weiteren Bad mit Dusche sowie einer großen Wohnküche und 2 Terrassen. Die Ausstattung ist weit überdurchschnittlich mit 2,90 m hohen Räumen, mit Holzparkett E-Kamin und Sauna, die geschmackvolle Einrichtung sorgt dafür, dass sich die Feriengäste rundum wohlfühlen können.

Die Ostsee Residenz in Sassnitz wurde im Juli 2012 fertiggestellt und kann ab Juli 2012 bezogen werden. Sichern Sie sich schon jetzt den freien Meerblick über die Ostsee.



## *Villa Claire am Hochufer in Sellin*



*Ab Herbst 2012 steht Ihnen in Sellin die 120 m<sup>2</sup> große luxuriöse Meerblick Suite Sunrise Queen hoch oben auf der Klippe oberhalb der bekannten Seebrücke zur Verfügung*



*120m<sup>2</sup>*

*2 Schlafzimmer*

*2 Bäder eines mit  
Badewanne*

*eigene Infrarot  
Sauna*

*großer Meerblick  
Balkon*

*Luxuriöse  
Ausstattung*

*W-LAN, Telefon*

*Tiefgaragenplatz*

*Swimmingpool*

*Kaminofen*





*Mit 120 qm erwartet Sie eine luxuriöse Meerblicksuite in der 2.Etage der Villa Claire. Der großzügige lichtdurchflutete Wohnbereich ist mit hochwertigen Möbeln und hochwertiger Technik ausgestattet.*

*Die Suite verfügt über 2 Schlafzimmer, eines davon mit Meerblick und 2 Badezimmer. Das Highlight dieser Wohnung ist der spektakulären Blick aus mehreren Räumen auf die berühmte Selliner Seebrücke und über die endlose Weite des Meeres!*





*Beide Schlafzimmer - eines davon ebenfalls mit freiem Meerblick - sind komfortabel ausgestattet und verfügen je über einen LCD-Fernseher. Ganz bequem gelangt man von den Schlafzimmern in das jeweils dazu gehörige Badezimmer. Beide modernen Duschbäder sind barrierefrei; Eines ist zusätzlich mit einer Badewanne ausgestattet*



*Die im Wohnbereich harmonisch integrierte, großzügige Küchenzeile in U-Form lässt mit ihrer hervorragenden Ausstattung keine Wünsche eines Hobbykochs offen.*

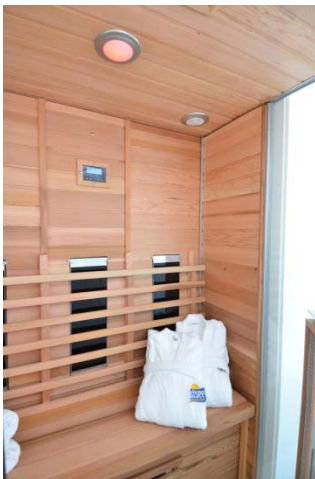




*Der offene Essbereich mit großem Tisch und direktem Blick auf die Ostsee bietet ausreichend Platz für ein gemütliches Zusammensein auch mit Gästen. An kühleren Tagen sorgt das prasselnde Feuer des Kaminofens für behagliche Stimmung.*



*Der 16 qm große, nach Osten ausgerichtete Balkon, den man vom Wohnbereich aus betreten kann, ist mit ausgesuchten, bequemen Balkonmöbeln ausgestattet und sorgt mit dem atemberaubenden Blick auf das Meer für unvergessliche Urlaubsmomente auf der Insel Rügen.*



*Vom Eingangsbereich aus betreten Sie den großzügigen Wohnbereich. Hochwertige Lederpolstermöbel, ein Blu-ray Disk Heimkino-Soundsystem und ein großformatiger LCD-Fernseher laden zum Ausspannen nach einem erlebnisreichen Tag ein.*



### *Strandpolo in Sellin unterhalb der Villa Claire*

*Die Infrarot Sauna sorgt für Wellness im eigenen Appartement und bietet ebenfalls den sensationellen Meerblick.*

*Die gesamte Nichtraucherwohnung verfügt über Böden aus Eichendielen und ist komplett mit einer Fußbodenheizung versehen. So können Sie also auch in der kühlen Jahreszeit gemütlich Ihren Urlaub verbringen.*

*Allen Gästen der Villa Claire steht ein gemeinschaftlich genutzter Außenswimmingpool (15m x 5,5 m) mit Sonnenliegen zur Verfügung.*

*Ein Telefon für Telefonate in das deutsche Festnetz und ein DSL- W-LAN-Internetzugang stehen Ihnen kostenfrei zur Verfügung.*

*Ihr PKW-Stellplatz befindet sich in der Tiefgarage, von wo aus Sie bequem per Lift direkt vor die Eingangstür zur Suite gelangen.*

*Diese wunderbare Meerblick-Suite ist für 1 - 5 Personen ideal geeignet. Wir bitten um Verständnis im Interesse unserer Gäste mit allergischen Beschwerden, dass wir das Mitbringen von Haustieren nicht gestatten.*

### ***Folgende Leistungen sind im Übernachtungspreis inklusive:***

- *W-LAN Internetzugang*
- *Tiefgaragenstellplatz*
- *ab 10 Übernachtungen kleine Zwischenreinigungen (nur Bäder und Böden) auf Wunsch*
- *Pro Person Bettwäsche, Handtücher und 1 kuscheliger Bademantel - ab 10 ÜN 1 x Wäschewechsel*
- *1 Flasche erfrischendes Wasser zur Begrüßung*
- *und 1 Flasche Champagner „Veuve Clicquot“ zur Begrüßung*



*Abendstimmung  
vom Balkon der  
Sunrise Queen*



*das solarbeheizte Pool in einem dünenartigen Graspark macht den Urlaub perfekt.*



## *Parkvilla Mathilde im Heinrich-Heine Park Binz*



### *Parkvilla Mathilde*

*Auf einem der letzten Grundstücke dieser Art in zweiten Reihe vor dem feinsandigen Ostseestrand, nur wenige Schritte von der Strandpromenade entfernt, entstehen drei exklusive Parkvillen im „Heinrich-Heine-Garten“ in zentraler Toplage im Ostseebad Binz auf Rügen.*

*Im Staffelgeschoss der Parkvilla Mathilde finden Sie unsere Luxuspenthouse "Sea View"*



*Die Strandpromenade mit ihren Strandvillen und der sehenswerten Binzer Bäderarchitektur ist nur wenige Schritte entfernt. Das Zentrum mit vielen schönen Geschäften und einladender Gastronomie erreichen Sie ebenfalls zu Fuß nach wenigen Minuten. Der romantische Schmachter See liegt ca. 700 Meter entfernt.*



*Allen Gästen der Villa "Mathilde" steht ein großer, gemeinschaftlich nutzbarer Außenswimmingpool mit Sonnenliegen zur Verfügung. Der Pool ist solarthermiebeheizt und befindet sich im reizvoll angelegten Garten des Villenensembles.*

***Luxuspenthouse "Sea View"***

***Neueröffnung im April 2014***

*Dieses luxuriöse Penthouse im Staffelgeschoss bietet auf 114 m<sup>2</sup> Grundfläche Wohnqualität der Spitzenklasse inmitten von geschützten hundertjährigen Bäumen in einem ca. 6000 m<sup>2</sup> Park. Der 160 m<sup>2</sup> große, 62 m umlaufenden Balkon bietet ein besonderes Urlaubsfeeling - partieller Meerblick natürlich eingeschlossen.*





*Dieser großzügig eingerichtete, umlaufende Balkon ist mit Loungemöbeln zum Relaxen und auf Höhe des Esszimmers mit einem sonnigen möblierten Frühstücksplatz ausgestattet. Für den kleinen Frühsport zum Munterwerden sind die umlaufenden 62 Meter auf diesem Balkon dem Einen oder Anderen als "Joggingstrecke" willkommen.*

*Edle Materialien wie gekälte Eichenböden, eigens entworfene Holztüren- und Zargen, Türgriffe aus poliertem Edelstahl im Bauhaus- bzw. Gründerzeit-Design und luxuriöse Wand- und Bodenbeläge aus Naturstein sorgen für ein stilvolles Ambiente. Die hochwertigen Einbauküchen und eleganten Bäder werden höchsten Ansprüchen gerecht. Jedes Schlafzimmer verfügt über ein eigenes Bad.*

*Im modern ausgestatteten, lichtdurchfluteten, großen Wohnzimmer mit hochwertigen Musterring- und Hülsta-Möbeln erwarten Sie eine gemütliche Sitzecke, ein Flachbild-TV mit einem DVD-Player, eine Hifi-Anlage mit Radio-CD-Player. Ein großzügiger Kaminofen ermöglicht kuschelige Stunden vor dem prasselnden Kaminfeuer.*

*Ein W-LAN-Internetzugang stehen Ihnen kostenfrei zur Verfügung.*

*Die gesamte Wohnung ist mit Eichendielen ausgelegt und komplett mit Fußbodenheizung ausgestattet.*

*Optisch vom Wohnbereich getrennt befindet sich im Essbereich dieses mehr als großzügigen Raums der große Esstisch mit Stühlen für genussreiche kulinarische Erlebnisse.*

*Die komplett ausgestattete, harmonisch in den Essbereich integrierte Leicht-Einbauküche in exzellenter Ausstattung mit einem Backofen, einer Mikrowelle, einem Kühlschrank mit Gefrierfach, einer Geschirrspülmaschine, einem Espresso Automaten, Kaffeemaschine, Toaster, Wasserkocher und diverser Kleininventar lassen keine Wünsche offen und die separate Kochinsel, ausgestattet mit einem Bora Kochfeldabzugssystem, welches Ihnen den Blick auf das Wesentliche frei lässt, wird alle Hobbyköche begeistern.*

*Selbstverständlich erreichen Sie auch von diesem erstaunlichen Wohn- und Wohlfühlbereich den umlaufenden Balkon mit der atemberaubenden Aussicht.*



***2 Relaxedessel und ein Longchair Couch von Schillig gehören zur Einrichtung***



*Zwei großzügige Schlafzimmer mit hochwertigen Boxspringbetten, welche mit 9-Zonen-Matratzen ausgestattet sind, garantieren ein unvergleichliches Schlaferlebnis, so dass Sie morgens den Tag mit einem Lächeln beginnen werden. Jedes Schlafzimmer verfügt über eine Flat TV und natürlich ebenfalls über einen direkten Zugang zum Balkon mit teilweise Ostseeblick.*



*Zwei moderne Bäder ermöglichen einen entspannten und frischen Start in den Tag. Eine Regendusche und eine großzügige freistehende Badewanne in dem Einen sowie zusätzlich eine finnische Sauna mit Außenfenstern und einem Blick in die Baumwipfel im dem anderen Bad vervollständigen die gehobene Ausstattung.*

*Im Kellergeschoss steht Ihnen im Waschraum eine eigene Waschmaschine und ein Trockner zur Verfügung. Über einen Fahrstuhl ist der zur Wohnung gehörende Tiefgaragenstellplatz zu erreichen.*

*Dieses Nichtraucherpenthouse ist für 1-5 Personen bestens geeignet.*



*Ein separates Gäste-WC steht ebenfalls zur Verfügung.*

*Folgende Leistungen sind im Übernachtungspreis enthalten:*

- *W-LAN Internetzugang*
- *Tiefgaragenstellplatz*
- *ab 10 Übernachtungen kleine Zwischenreinigungen (nur Bäder und Böden) auf Wunsch*
- *pro Person Bettwäsche und Handtücher - ab 10 ÜN 1 x Wäschewechsel*
- *1 Flasche erfrischendes Wasser zur Begrüßung*
- *und natürlich 1 Flasche Champagner „Veuve Clicquot“ zur Begrüßung*

*Für dieses Appartement erheben wir eine einmalige Appartementkaution von 200,-€ !*

***Weitere Informationen R.+I. Koch Im Finstertal 2a 37242 Bad Sooden- Allendorf***

***Telefon: +49 5652 3112 Fax: 3100 e-mail: roko2@t-online.de***