

Ferienwohnung-Vermietung

First Class und Wellness das ganze Jahr auf hohem Niveau



First das erste
Haus am Platz in
Sellin.

Im Turm finden Sie
das ***First Class***
Penthouse
Meerblick&SPA



Im der neuerbauten Villa Claire direkt über der Selliner Seebrücke, in der ersten Reihe die schönsten Tage des Jahres genießen.



Dünenresidenz Königin Augusta in Binz, eine noble Adresse für einen schönen Inselurlaub



Die Ostseeresidenz in Sassnitz direkt am Meer. Das wunderschöne Meerblick Apartment Ostseeperle wurde 2012 fertiggestellt



Penthouse Sea View in der Parkvilla Mathilde im Heinrich Heine Park Binz

KLEINE CHRONIK ZUR INSEL RÜGEN



Rügen, größte Insel Deutschlands mit einer Fläche von 926 km^2 und einer Küstenlinie von mehr als 500 km , misst in Nord-Süd-Richtung ca. 80 km und erstreckt sich in Ost-West-Richtung auf über 60 km .

Nirgendwo an den deutschen Küsten gibt es eine derartig beeindruckende Verbindung von Land und Wasser. Steil aufragende Hochufer und flache weite Strände, die laut tosende See und die stillen Bodden. Weiß leuchtende Kreidefelsen, prächtige Buchenwälder, einladende Alleen. Wiesen, Moore und Heide bilden die Bestandteile der virtuosen Komposition Rügens. Zahlreiche Landschaftsschutzgebiete und Naturschutzgebiete sollen diese kostbaren Biotope bewahren. Kulturelle Sehenswürdigkeiten wie jahrtausendalte Hünengräber, gotische und klassische Bauwerke und vieles mehr machen das Erlebnis Rügen so beeindruckend, dass man "Deutschlands schönste Insel zu jeder Jahreszeit und bei jedem Wetter entdecken kann."

Unser Angebot



Die Sunrise Queen in der Villa Clair in Sellin direkt über der berühmten Seebrücke erfüllt alle Ansprüche an eine luxuriösen Badeurlaub auf Rügen. Auf ca. 120 m² mit 2 Schlafzimmern und einem großen zur See ausgerichteten Balkon kann man die Seele baumeln lassen und den Alltag vergessen. Im Garten finden Sie ein solarbeheiztes Swimmingpool

Preise von 169,00 € bis 320,00 € / Nacht



Die Ostseeperle in der Ostseeresidenz Sassnitz direkt an der Strandpromenade in der ersten Reihe.

Das nach Süden ausgerichtete 3-Raum-Appartement im 1. Obergeschoß mit ca. 83 m² Wohnfläche erfüllt alle Ihre Wünsche mit direktem Meerblick und eigener Sauna

Preise von 89,00 € bis 189,00 € / Nacht



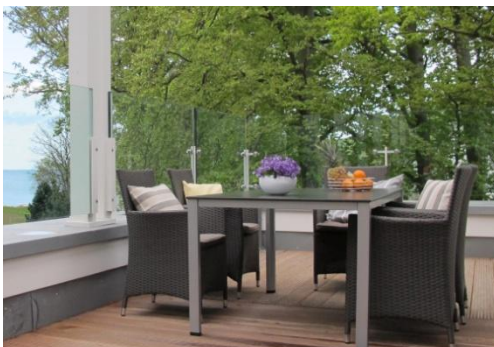
Die an der ruhigen Gartenseite gelegene Wohnung 14 in der Dünenresidenz Königin Augusta in Binz nur wenige Gehminuten vom Strand entfernt, ist ein Garant für erholsamen Inselurlaub. Im 1. Obergeschoss bietet die 2 Zimmerwohnung alles was zum Urlaub nötig ist.

Preise von 49,00 € bis 120,00 € / Nacht



Die sonnige Wohnung 15 in der Dünenresidenz Königin Augusta in Binz nur wenige Gehminuten vom Strand entfernt. Im 1. Obergeschoss bietet die 3 Zimmer FeWo mit 2 Schlafzimmern Platz für Familien mit Kindern oder Urlaub mit Freunden.

Preise von 55,00 € bis 145,00 € / Nacht



Die Penthouse Ferienwohnung Sea View im Heinrich Heine Park in Binz bietet auf 114 m² Wohnfläche und 160 m² umlaufenden Balkon, Wohnqualität der Spitzenklasse, Meerblick, Klaf's Sauna, Swimmingpool eingeschlossen. Ab Saison 2014 ist Eröffnung.

Preise von 185,00 € bis 395 € / Nacht



Das außergewöhnliche Penthouse im Turm des First in Sellin bietet auf 214 m² First Class Urlaubsvergnügen für alle Sinne.

Das Turmzimmer der Meerblick&SPA bietet auf 44 m² rundum perfekten Meerblick.. In hochwertigen bequemen Polstermöbel genießen Sie den Panoramablick aus dem 5. Stock bis zu den Kreidefelsen und dem Selliner See, weit über die ganze Insel.

Im SPA Zimmer der Meerblick&SPA werden alle Sinne verwöhnt, mit einer Home Cinema Anlagen genießen Sie außergewöhnliche Klangerlebnissen, mit einem hochauflösenden groß Format TV werden Sie optisch verwöhnt und in dem Whirlpool können Sie das Ganze entspannt genießen.

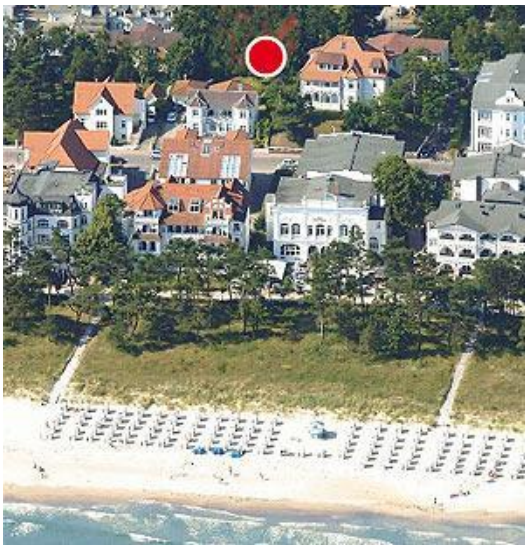
In der Salzgrotte können sie finnisch saunieren, türkisch Dampfbaden oder die wohltuende Wärme einer Infrarotsauna genießen. Die Suite ist bis zu 6 Personen ideal geeignet

Preise von 390,00 € bis 850,00 € / Nacht

In allen Wohnungen stehen Ihnen kostenfrei ein W-LAN-Internetzugang zur Verfügung.



Die Dünenresidenz „Königin Augusta“ steht auf einem Hochdünen-grundstück an der verkehrsberuhigten Dünenstraße. In Ihrer gesamten Ausstattung erscheint die Dünenresidenz „Königin Augusta“ sehr komfortabel. Eine kreativ gestaltete Außenanlage rahmt den herrschaftlichen Neubau würdig ein



Dessen Umgebungsbebauung ist geprägt von vornehmen Villen und gepflegten Einfamilienhäusern. In wunderschöner Architektur fügt sich der Neubau bestens in das Erscheinungsbild der noblen Straße ein.

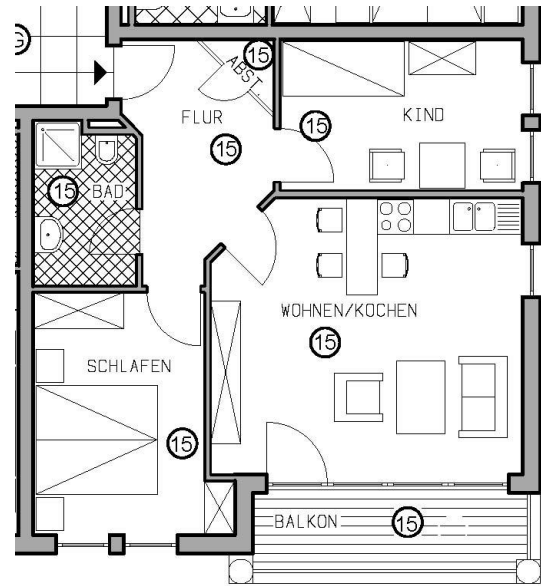
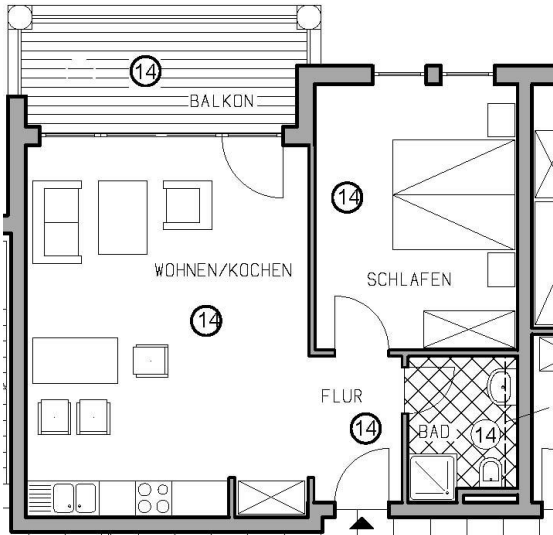
Strandpromenade, Badestrand und die angrenzende Ostsee sind nur ca. 200 Meter entfernt.

Die 20 Eigentumswohnungen in der Dünenresidenz werden als Ferienwohnungen genutzt.

*Im ersten Obergeschoss liegen die **Wohnungen 14 und 15**, Die Wohnungen sind über einen Aufzug erreichbar. Das dazugehörigen Parkgeschoss bietet zu jeder Wohnung ein Kfz-Stellplätze.
Eine **Sauna** und entsprechende Ruheräume mit angrenzenden Nassbereich stehen zur Verfügung*

Wohnung 15

Wohnung 14



Wohnung 14 Gartenblick

Das 54 m² große und geschmackvoll eingerichtete Zweiraumappartement befindet sich im 1. Obergeschoss des zweistöckigen Hauses und hat einen 8 m² bestuhlten Balkon zur Morgensonne, der vom Wohnzimmer aus zu betreten ist.



Vom Eingangsbereich aus gelangen Sie in den groß und modern ausgestatteten Wohnbereich mit Couchgarnitur (Aufbettungsmöglichkeit für 1 Personen) sowie einem Essplatz für vier Personen und einer integrierten Küchenzeile. In der Küchenzeile finden Sie einen Kühlschrank mit Gefrierfach, einen Backofen, ein 4 Platten Ceranfeld, eine Spülmaschine und diverses Kleininventar, das die Küchenausstattung komplettiert.



Die gesamte Nichtraucherwohnung ist gefliest und mit einer Fußbodenheizung versehen. Im Wohnbereich finden Sie einen Fernseher, eine Stereoanlage mit CD Player und USB Anschluss sowie einem DVD Player. Ein W-LAN-Internetzugang stehen Ihnen kostenfrei zur Verfügung.



Das Schlafzimmer ist mit einem Doppelbett ausgestattet.



*Die Wohnung verfügt
über ein modernes
Duschbad*

Wohnung 15 Sonnenblick

Das 58 m² große und geschmackvoll eingerichtete Dreiraumappartement befindet sich im 1. Obergeschoss des zweistöckigen Hauses und hat einen 6 m² großen bestuhlten Südbalkon, der vom Wohnzimmer aus zu betreten ist.



Vom Eingangsbereich aus gelangen Sie in den groß und modern ausgestatteten Wohnbereich mit Couchgarnitur sowie einem Essplatz für vier Personen und einer

integrierten Küchenzeile. In der Küchenzeile finden Sie einen Kühlschrank mit Gefrierfach, ein 4 Platten Ceranfeld, eine Spülmaschine, eine Mikrowelle mit Grill und diverses Kleininventar, das die Küchenausstattung komplettiert.



Die gesamte Nichtraucherwohnung ist gefliest und mit einer Fußbodenheizung versehen. Im Wohnbereich finden Sie einen Fernseher, sowie eine Stereoanlage mit CD Player und USB Anschluss sowie einem DVD Player. Ein W-LAN-Internetzugang stehen Ihnen kostenfrei zur Verfügung.



*Ein Schlafzimmer
ist mit einem
Doppelbett sowie
einen weiteren
Fernseher
ausgestattet.*



*Das zweite
Schlafzimmer verfügt
über eine Couch zur
Aufbettung für
2 Personen (1,40 X 2,00)*



Die Wohnung verfügt über ein modernes Duschbad.



Die Wohnung ist für 2-4 Personen geeignet. Haustiere auf Anfrage

Die Appartements können Sie bequem mit einem Fahrstuhl erreichen. Für Ihren PKW befindet sich in der Tiefgarage ein Stellplatz.



Im Keller des Hauses steht Ihnen gegen Gebühr eine Sauna sowie eine Waschmaschine und ein Trockner zur Nutzung zur Verfügung.



Die Ostsee Residenz in Sassnitz



Sassnitz liegt zur Erkundung Rügens ideal. Zum feinen Sandstrand nach Binz oder Brora sind es nur wenige Kilometer. Der Fahrrad- und Wanderweg zu den berühmten Kreidefelsen bzw. zum Nationalpark beginnt nur 400m von der Ostseeresidenz entfernt. Sassnitz ist leicht erreichbar mit der Bahn oder dem Auto. Und auch in der Nebensaison bietet die Stadt mit über 11.000 Einwohnern Abwechslung und alles für das tägliche Leben



Mit dem einzigartigen Blick nach Süden über die Strandpromenade der Hafenstadt Sassnitz und weit über die Ostsee ist hier direkt am Meer an der Stelle des ehemaligen »Wiener Café« eine exquisite Wohnanlage mit 20 Wohnungen entstanden. Das moderne weiße Gebäude hat die Altstadt von Sassnitz, der »weißen Stadt am Meer«, deutlich aufgewertet und verbindet Ästhetik mit durchdachten Grundrissen, hochwertiger Ausstattung und solider Bauqualität



Im Wohnraum sind die bodentiefen Fensterelemente so konstruiert, dass sie sich um 180 Grad öffnen lassen. So kann man wind- und wettergeschützt, wie in einem Wintergarten sitzen und die Sonne mit freiem Blick auf die Ostsee genießen. Die hochwertig eingerichtete Wohnungen ist mit E-Kamin und Sauna ausgestattet. Ein zusätzlichen Abstellraum steht ebenfalls zur Verfügung. Ein W-LAN-Internetzugang stehen Ihnen kostenfrei zur Verfügung.



Die ebenfalls nach Süden ausgerichteten 2 Balkone und Schlafzimmer garantieren ungehinderten Blick über die Ostsee



Die Badezimmer der Ostseeperle



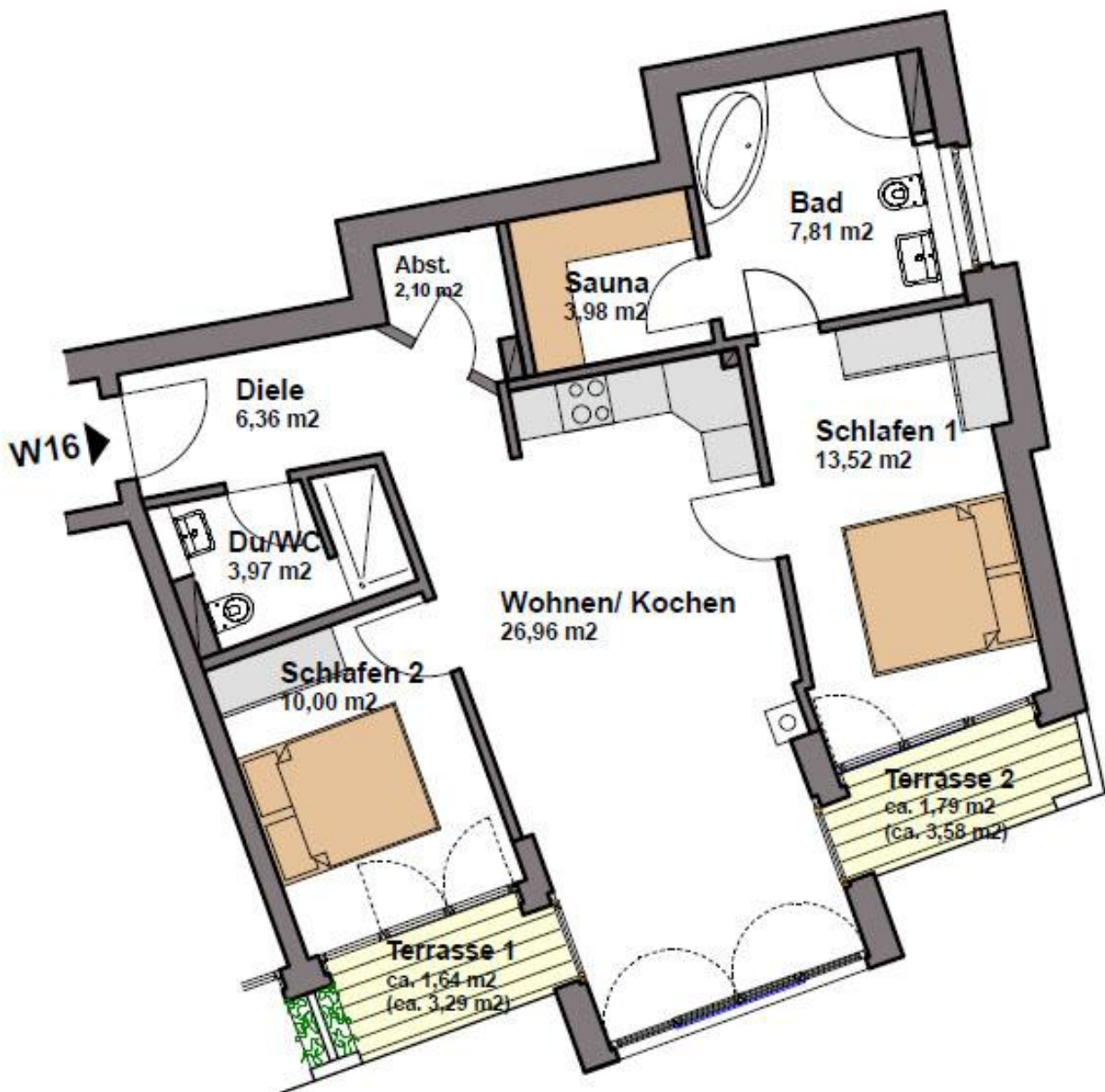
*Blick aus dem
Wohnzimmer der
Meerblick Suite
Ostseeperle*



Abendstimmung in der Ostseeperle



Die großzügige Sauna der Ostseeperle gehört zur Wohnung



Die Ferienwohnung ‚Ostseeperle‘ verfügt über einen freien Meeresblick aus der ersten Reihe mit zwei vollwertigen Schlafräumen, ein komfortables Bad mit Dusche und Eckbadewanne, und einem weiteren Bad mit Dusche sowie einer großen Wohnküche und 2 Terrassen. Die Ausstattung ist weit überdurchschnittlich mit 2,90 m hohen Räumen, mit Holzparkett E-Kamin und Sauna, die geschmackvolle Einrichtung sorgt dafür, dass sich die Feriengäste rundum wohlfühlen können.

Die Ostsee Residenz in Sassnitz wurde im Juli 2012 fertiggestellt. Sichern Sie sich den freien Meerblick über die Ostsee.

Villa Claire am Hochufer in Sellin



Ab Herbst 2012 steht Ihnen in Sellin die 120 m² große luxuriöse Meerblick Suite Sunrise Queen hoch oben auf der Klippe oberhalb der bekannten Seebrücke zur Verfügung



120m²

2 Schlafzimmer

*2 Bäder eines mit
Badewanne*

*eigene Infrarot
Sauna*

*großer Meerblick
Balkon*

*Luxuriöse
Ausstattung*

W-LAN, Telefon

Tiefgaragenplatz

Swimmingpool

Kaminofen





Mit 120 qm erwartet Sie eine luxuriöse Meerblicksuite in der 2.Etage der Villa Claire. Der großzügige lichtdurchflutete Wohnbereich ist mit hochwertigen Möbeln und hochwertiger Technik ausgestattet.

Die Suite verfügt über 2 Schlafzimmer, eines davon mit Meerblick und 2 Badezimmer. Das Highlight dieser Wohnung ist der spektakulären Blick aus mehreren Räumen auf die berühmte Selliner Seebrücke und über die endlose Weite des Meeres!





Beide Schlafzimmer - eines davon ebenfalls mit freiem Meerblick - sind komfortabel ausgestattet und verfügen je über einen LCD-Fernseher. Ganz bequem gelangt man von den Schlafzimmern in das jeweils dazu gehörige Badezimmer. Beide modernen Duschbäder sind barrierefrei; Eines ist zusätzlich mit einer Badewanne ausgestattet



Die im Wohnbereich harmonisch integrierte, großzügige Küchenzeile in U-Form lässt mit ihrer hervorragenden Ausstattung keine Wünsche eines Hobbykochs offen.





Vom Eingangsbereich aus betreten Sie den großzügigen Wohnbereich. Hochwertige Lederpolstermöbel, ein Blu-ray Disk Heimkino-Soundsystem und ein großformatiger LCD-Fernseher laden zum Ausspannen nach einem erlebnisreichen Tag ein. Der offene Essbereich mit großem Tisch und direktem Blick auf die Ostsee bietet ausreichend Platz für ein gemütliches Zusammensein auch mit Gästen. An kühleren Tagen sorgt das prasselnde Feuer des Kaminofens für behagliche Stimmung.



Der 16 qm große, nach Osten ausgerichtete Balkon, den man vom Wohnbereich aus betreten kann, ist mit ausgesuchten, bequemen Balkonmöbeln ausgestattet und sorgt mit dem atemberaubenden Blick auf das Meer für unvergessliche Urlaubsmomente auf der Insel Rügen.



Die Infrarot Sauna sorgt für Wellness im eigenen Appartement und bietet ebenfalls den sensationellen Meerblick.



Strandpolo in Sellin unterhalb der Villa Claire

Die gesamte Nichtraucherwohnung verfügt über Böden aus Eichendielen und ist komplett mit einer Fußbodenheizung versehen. So können Sie also auch in der kühlen Jahreszeit gemütlich Ihren Urlaub verbringen.

Allen Gästen der Villa Claire steht ein gemeinschaftlich genutzter Außenswimmingpool (15m x 5,5 m) mit Sonnenliegen zur Verfügung.

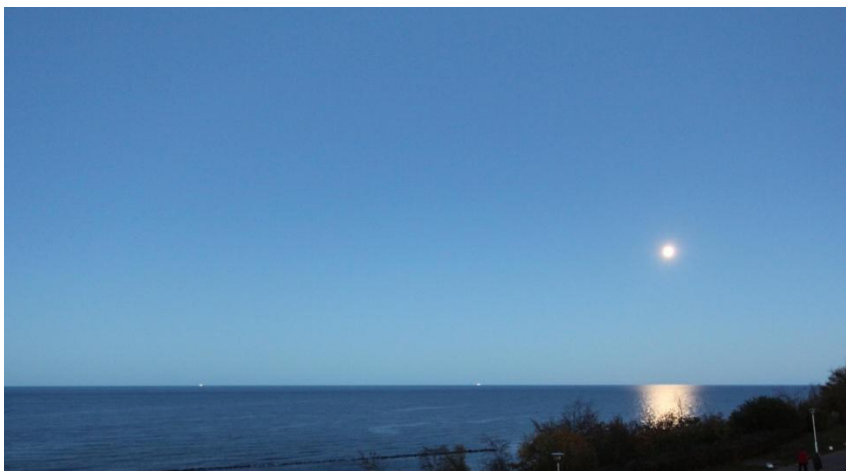
Ein Telefon für Telefonate in das deutsche Festnetz und ein DSL- W-LAN-Internetzugang stehen Ihnen kostenfrei zur Verfügung.

Ihr PKW-Stellplatz befindet sich in der Tiefgarage, von wo aus Sie bequem per Lift direkt vor die Eingangstür zur Suite gelangen.

Diese wunderbare Meerblick-Suite ist für 1 - 5 Personen ideal geeignet.

Folgende Leistungen sind im Übernachtungspreis inklusive:

- *W-LAN Internetzugang*
- *Tiefgaragenstellplatz*
- *ab 10 Übernachtungen kleine Zwischenreinigungen (nur Bäder und Böden) auf Wunsch*
- *Pro Person Bettwäsche, Handtücher und 1 kuscheliger Bademantel - ab 10 ÜN 1 x Wäschewechsel*
- *Pure Herbs Pflegeset pro Bad*
- *1 Flasche erfrischendes Wasser zur Begrüßung*
- *ab 5 Übernachtungen 1 Flasche Champagner „Veuve Clicquot“ zur Begrüßung*
- *1 Strandkorb am Hauptstrand*



*Abendstimmung
vom Balkon der
Sunrise Queen*



das solarbeheizte Pool in einem dünenartigen Graspark macht den Urlaub perfekt.



Parkvilla Mathilde im Heinrich-Heine Park Binz



Parkvilla Mathilde

Auf einem der letzten Grundstücke dieser Art in zweiten Reihe vor dem feinsandigen Ostseestrand, nur wenige Schritte von der Strandpromenade entfernt, entstehen drei exklusive Parkvillen im „Heinrich-Heine-Garten“ in zentraler Toplage im Ostseebad Binz auf Rügen.

Im Staffelgeschoss der Parkvilla Mathilde finden Sie unsere Luxuspenthouse "Sea View"



Die Strandpromenade mit ihren Strandvillen und der sehenswerten Binzer Bäderarchitektur ist nur wenige Schritte entfernt. Das Zentrum mit vielen schönen Geschäften und einladender Gastronomie erreichen Sie ebenfalls zu Fuß nach wenigen Minuten. Der romantische Schmachter See liegt ca. 700 Meter entfernt.

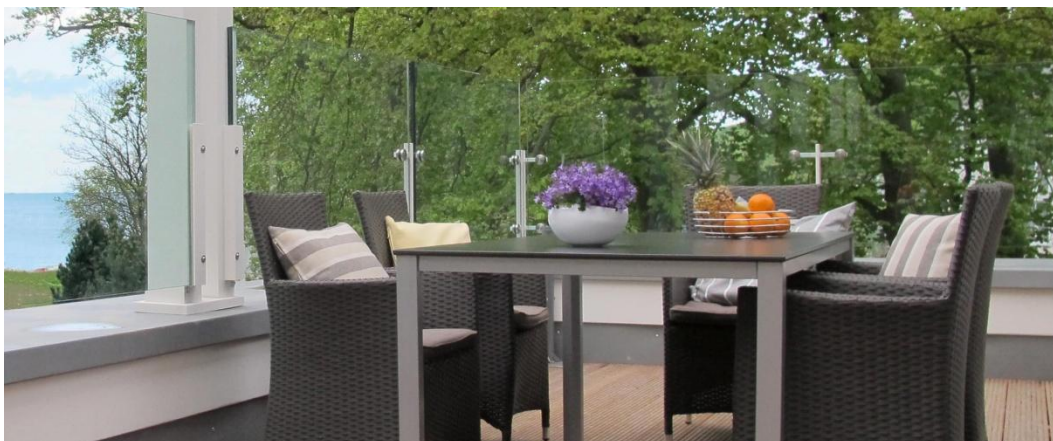


Allen Gästen der Villa "Mathilde" steht ein großer, gemeinschaftlich nutzbarer Außenswimmingpool mit Sonnenliegen zur Verfügung. Der Pool ist Wärmepumpen und solarthermiebeheizt und befindet sich im reizvoll angelegten Garten des Villenensembles.

Luxuspenthouse "Sea View"

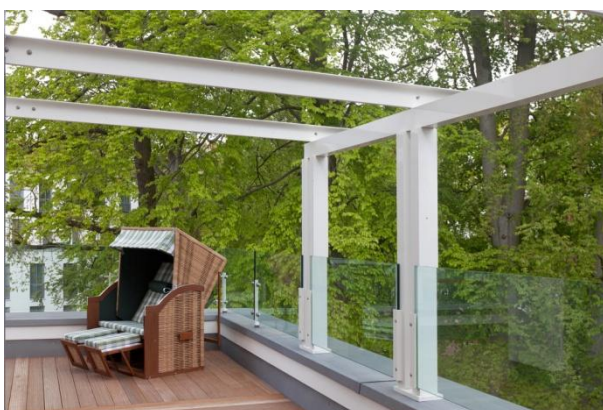
Neueröffnung im April 2014

Dieses luxuriöse Penthouse im Staffelgeschoss bietet auf 114 m² Grundfläche Wohnqualität der Spitzenklasse inmitten von geschützten hundertjährigen Bäumen in einem ca. 6000 m² Park. Der 160 m² große, 62 m umlaufenden Balkon bietet ein besonderes Urlaubsfeeling - partieller Meerblick natürlich eingeschlossen.





Dieser großzügig eingerichtete, umlaufende Balkon ist mit Loungemöbeln zum Relaxen und auf Höhe des Esszimmers mit einem sonnigen möblierten Frühstückstisch ausgestattet. Für den kleinen Frühsport zum Munterwerden sind die umlaufenden 62 Meter auf diesem Balkon dem Einen oder Anderen als "Joggingstrecke" willkommen.





Edle Materialien wie gekälkte Eichenböden, eigens entworfene Holztüren- und Zargen, Türgriffe aus poliertem Edelstahl im Bauhaus- bzw. Gründerzeit-Design und luxuriöse Wand- und Bodenbeläge aus Naturstein sorgen für ein stilvolles Ambiente. Die hochwertigen Einbauküchen und eleganten Bäder werden höchsten Ansprüchen gerecht. Jedes Schlafzimmer verfügt über ein eigenes Bad.



Im modern ausgestatteten, lichtdurchfluteten, großen Wohnzimmer mit hochwertigen Musterring- und Hülsta-Möbeln erwarten Sie eine gemütliche Sitzecke, ein Flachbild-TV mit einem DVD-Player, eine Hifi-Anlage mit Radio-CD-Player. Ein großzügiger Kaminofen ermöglicht kuschelige Stunden vor dem prasselnden Kaminfeuer.



Ein W-LAN-Internetzugang stehen Ihnen kostenfrei zur Verfügung.

Die gesamte Wohnung ist mit Eichendielen ausgelegt und komplett mit Fußbodenheizung ausgestattet. Optisch vom Wohnbereich getrennt befindet sich im Essbereich dieses mehr als großzügigen Raums der große Esstisch mit Stühlen für genussreiche kulinarische Erlebnisse.



Die komplett ausgestattete, harmonisch in den Essbereich integrierte Leicht-Einbauküche in exzellenter Ausstattung mit einem Backofen, einer Mikrowelle, einem Kühlschrank mit Gefrierfach, einer Geschirrspülmaschine, einem Espresso Automaten, Kaffeemaschine, Toaster, Wasserkocher und diversem Kleininventar lassen keine Wünsche offen und die separate Kochinsel, ausgestattet mit einem Bora Kochfeldabzugssystem, welches Ihnen den Blick auf das Wesentliche frei lässt, wird alle Hobbyköche begeistern.



Selbstverständlich erreichen Sie auch von diesem erstaunlichen Wohn- und Wohlfühlbereich den umlaufenden Balkon mit der atemberaubenden Aussicht.



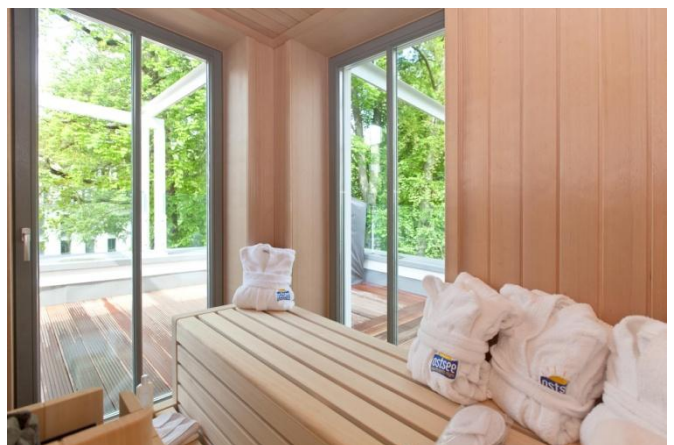
Zwei großzügige Schlafzimmer mit hochwertigen Boxspringbetten, welche mit 9-Zonen-Matratten ausgestattet sind, garantieren ein unvergleichliches Schlaferlebnis, so dass Sie morgens den Tag mit einem Lächeln beginnen werden. Jedes Schlafzimmer verfügt über eine Flat TV und natürlich ebenfalls über einen direkten Zugang zum Balkon mit teilweise Ostseeblick.



Zwei moderne Bäder ermöglichen einen entspannten und frischen Start in den Tag. Eine Regendusche und eine großzügige freistehende Badewanne in dem Einen. Eine Regendusche und eine großzügige freistehende Badewanne in dem Einen.



Sowie zusätzlich eine finnischen Klaps Sauna mit Außenfenstern und einem Blick in die Baumwipfel im dem anderen Bad vervollständigen die gehobene Ausstattung.



Im Kellergeschoss steht Ihnen im Waschraum eine eigene Waschmaschine und Trockner zur Verfügung. Zur Wohnung gehört ein Tiefgaragenstellplatz.

Dieses Nichtraucherpenthouse ist für 1-5 Personen bestens geeignet.



Ein separates Gäste-WC steht ebenfalls zur Verfügung.

Folgende Leistungen sind im Übernachtungspreis enthalten:

- *W-LAN Internetzugang*
- *Tiefgaragenstellplatz*
- *ab 10 Übernachtungen kleine Zwischenreinigungen (nur Bäder und Böden) auf Wunsch*
- *pro Person Bettwäsche und Handtücher - ab 10 ÜN 1 x Wäschewechsel*
- *Bogner Hotelkosmetic pro Bad*
- *1 Flasche erfrischendes Wasser zur Begrüßung*
- *ab 5 Übernachtungen 1 Flasche Champagner „Veuve Clicquot“ zur Begrüßung*
- *Einen eigenen Strandkorb auf dem 160 m² Balkon*
- *2 Fahrräder*

Für dieses Appartement erheben wir eine einmalige Appartementkaution von 200,-€ !

First das Erste Haus am Platz in Sellin



Die Qualität in Bezug auf die Architektur und Lage des Gebäudes und die Ausstattung der Wohnung im Detail entspricht höchsten Ansprüchen und garantiert ein Höchstmaß an Zufriedenheit.

Dies dokumentiert sich beispielsweise in einem Hallenbad auf dem Dach und in einem Freibad, das in eine Dünenlandschaft eingebettet ist.

Der Wohlfühleffekt unserer Gäste wird durch ein gutes Restaurant im Hause abgerundet. Die Dachterrasse besticht nicht nur durch das Hallenbad, die Saunen mit seitlichem Blick auf das Meer und den Wellnessbereich, sondern bietet mit Strandkörben unter bestimmten Voraussetzungen einen besseren Genuss des Meeres, als am Strand.

Ein weiteres Highlight ist der Teil der Dachterrasse, der sich für die Feriengäste als spektakulärer Aufenthaltsraum empfiehlt. In den Strandkörben wird man sich auch an Tagen wohlfühlen, in denen die Lufttemperatur „Ostsee-like“ ist, obwohl betont werden darf, dass Rügen zu den sonnenreichsten Gebieten Deutschlands zählt.



Das Turmzimmer der Meerblick&SPA bietet auf 44 m² rundum perfekten Meerblick.. In hochwertigen bequemen Polstermöbel genießen Sie den Panoramablick aus dem 5. Stock bis zu den Kreidefelsen und dem Selliner See, weit über die ganze Insel.



Vom Esszimmer gelangen Sie mit einer Treppe auf die Tachterrasse



Im SPA Zimmer der Meerblick&SPA werden alle Sinne verwöhnt, mit einer Home Cinema Anlagen genießen Sie außergewöhnliche Klangerlebnissen, mit einem hochauflösenden groß Format TV werden Sie optisch verwöhnt und in dem Whirlpool können Sie das Ganze entspannt genießen.

In der Salzgrotte können sie finnisch saunieren, türkisch Dampfbaden oder die wohltuende Wärme einer Infrarotsauna genießen. Wer gerne in der Gruppe sauniert und den SPA Bereich des Hotelbetriebes genießen möchte geht eine Treppe höher und kommt von der eigenen Dachterrasse in den öffentlichen SPA-Bereich mit Hallenbad und Bewirtung.



Die Marken Küche der Meerblick&SPA ist mit hochwertigen Geräten von Miele und Neff ausgerüstet, die Kochinsel mit edler Granitarbeitsplatte ist so ausgerichtet das man bei dem Zubereiten der Speisen direkt auf das Meer schaut.

In der seitlichen Nische ist eine Kaffeebar und Teeküche untergebracht in der man sich von einem Expressvollautomat verwöhnen lassen kann.



Alle Schlafzimmer im Penthouse Meerblick&SPA haben ihr eigenes Badezimmer.

In beiden Schlafzimmern ebenfalls mit Meerblick werden Marken Boxspringbetten mit hochwertigen Matratzen zur Verfügung stehen. Ein Schlafzimmer hat einen Balkon zur Wilhelmstrasse, das andere bodentiefe Fenster.



Die Dachterrasse der Meerblick&SPA ist ein besonderes Highlite auf ca. 45 m² haben Sie Ihr eigenes Meerblick Refugium. Unter der Turm spitze stehen für Sie bequeme Laungemöbel bereit, Sonnenliegen laden zum Sonnenbaden ein. Wer lieber im geschützten Strandkorb relaxt, kann die Hoteldachterrasse nutzen und dort das Angebot des Restaurants genießen.

Weitere Informationen R.+I. Koch Im Finstertal 2a 37242 Bad Sooden- Allendorf

Telefon: +49 5652 3112 Fax: 3100 e-mail: roko2@t-online.de